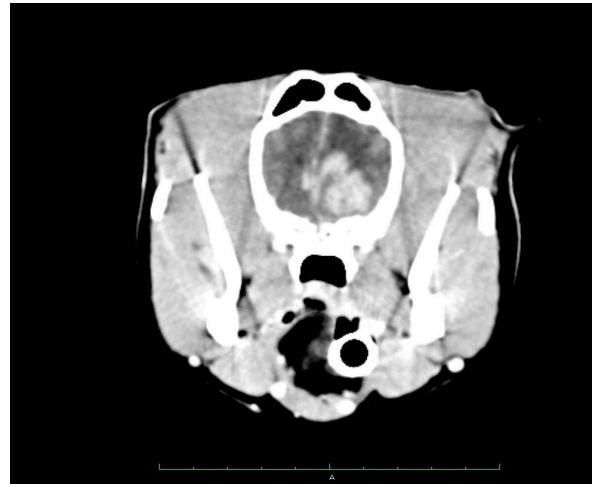


Corso di neurologia 2008

Relatori:

Dr. Cinzia Boccanera,

Dr. Claudia Distefano



Giorno 1: Patologie intracraniche

Cervello anteriore:

- localizzazione neuroanatomica della lesione attraverso l'esame neurologico.
- Patologie vascolari, neoplastiche ed infiammatorie: dal sintomo alla diagnosi.
- Casi clinici interattivi.

L'esame del liquido spinale

Tronco encefalico e cervelletto:

- localizzazione neuroanatomica della lesione mediante l'esame neurologico.
- dal sintomo alla diagnosi: casi clinici

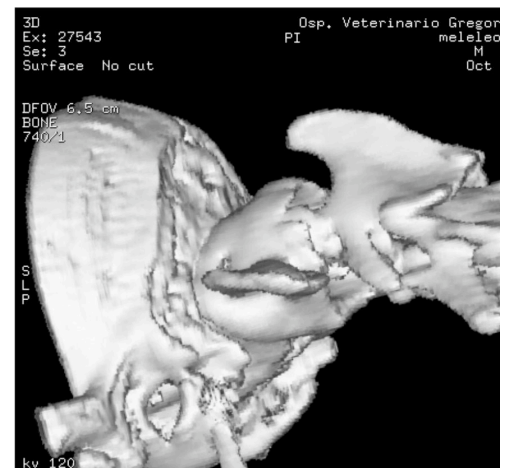
Il sistema vestibolare:

- patologia centrale o periferica? come localizzare la lesione
- diagnosi differenziali e trattamento delle principali patologie del sistema vestibolare
- Casi clinici interattivi

Giorno 2: Patologie spinali

Principi di TC

Patologie spinali:



- Localizzazione neuroanatomica della lesione mediante l'esame neurologico.
- Formulazione delle diagnosi differenziali: patologie degenerative, neoplastiche, vascolari ed infiammatorie.
- L'ernia del disco: terapia chirurgica o conservativa?
- Le più frequenti patologie spinali nel gatto
- Diagnostica per immagini nelle patologie del midollo spinale:
 - mielografia,
 - TC
- Casi clinici interattivi

Giorno 3: Emergenze neurologiche

Il trauma spinale:

- approccio al paziente con trauma spinale
- fratture e lussazioni vertebrali: terapia chirurgica o conservativa?
- casi clinici interattivi

Il trauma cranico:

- patofisiologia del trauma cranico
 - approccio al paziente con trauma cranico
- esami di laboratorio e diagnostica per immagine
- terapia del trauma cranico
- casi clinici interattivi

Lo stato epilettico:

- patofisiologia delle convulsioni
- approccio al paziente con sindrome convulsiva: dall'emogasanalisi alla diagnostica per immagini avanzata
- la narcosi farmacologica: quando, come e perchè
- terapia farmacologica a medio e lungo termine del paziente epilettico:
 - farmaci antiepilettici convenzionali
 - trattamento dei pazienti refrattari alla terapia