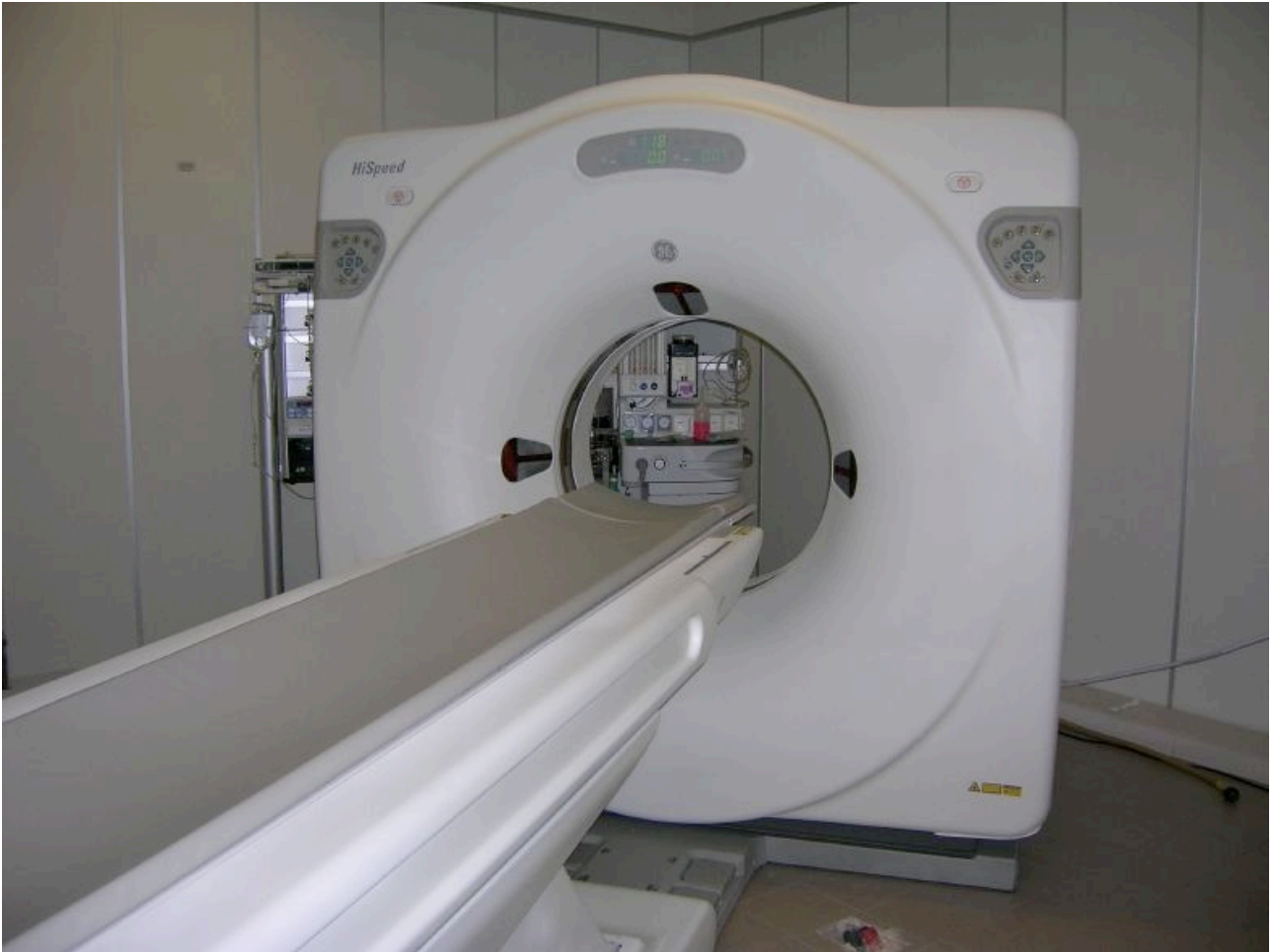


La TAC



L'esame TAC consente uno studio accurato del SISTEMA NERVOSO, degli ORGANI TORACICI, ADDOMINALI e dell'APPARATO MUSCOLO-SCHELETRICO.

-L'esame TAC è altamente sensibile e specifico nell'identificazione di lesioni di tipo infiammatorio e neoplastico anche di piccole dimensioni: è in grado, quindi, di identificare la causa di malattia e la presenza di metastasi IN ANTICIPO rispetto alla radiologia convenzionale.

- Durante l'esame è possibile effettuare biopsie TAC guidate per successivi esame citologico ed istologico in grado di portare ad una DIAGNOSI DEFINITIVA.

- Le immagini acquisite possono essere utilizzate dal veterinario per pianificare una eventuale chirurgia (esatta sede, estensione, margini della lesione) e, nel caso di neoplasie, per valutare il coinvolgimento dei tessuti circostanti, dei linfonodi regionali e di metastasi a distanza OTTIMIZZANDO LA QUALITA' DELL' OPERATO MEDICO.

- L'esame TAC è RAPIDO e permette di gestire col minimo rischio possibile anche i pazienti critici.

Un po' di STORIA

La Tomografia Computerizzata è una tecnica di Diagnostica per Immagini che sfrutta i Raggi X. E' nata intorno agli anni settanta grazie all'ingegnere inglese Godfrey Hounsfield ed inizialmente era utilizzata solo in campo Umano. Negli ultimi anni è andata diffondendosi notevolmente anche in campo Veterinario e da oggi, è disponibile anche presso il nostro Centro Veterinario.

In passato era indicata con l'acronimo TAC (Tomografia Assiale Computerizzata) poichè si tratta di una tecnica in grado di ottenere immagini di Tomografiche, ossia di sezioni del corpo, Assiali ossia trasversali, rielaborate poi da un Computer. Attualmente però, si parla più semplicemente di TC. Rispetto ad una Radiografia convenzionale, con la quale condivide lo stesso principio fisico (Raggi X), la TC ha il vantaggio di evidenziare anche minime differenze di densità tra i tessuti di un organo grazie alla sua maggiore risoluzione; inoltre la sensibilità della metodica può essere ulteriormente aumentata eseguendo scansioni dopo iniezione endovenosa di un mezzo di contrasto, che facilita la visualizzazione di processi infiammatori e di tessuti molto vascolarizzati, come ad es. nel caso di tumori.

Infine, la natura digitale delle immagini consente, cambiando la finestra di visualizzazione, di esaltare i tessuti di maggiore interesse e di ottenere ricostruzioni planari o di tipo 3D.



La TAC in neurologia

In NEUROLOGIA l'utilizzo della TC è un esame essenziale per il conseguimento di una diagnosi sia per quanto riguarda le patologie encefaliche che spinali, accompagnate eventualmente da iniezione di mezzo di contrasto per via subaracnoidea oppure endovenosa e dall'esame del liquido spinale.

Possono essere indagati differenti distretti anatomici in base alla sintomatologia clinica ed alla localizzazione neuroanatomica:

ENCEFALO

BOLLE TIMPANICHE

COLONNA VERTEBRALE

MIDOLLO SPINALE (mieloTC)

L'esame TC è, inoltre, importante nei traumatizzati cranici permettendo di identificare precocemente la presenza di emorragie intra- od extra-assiali o di fratture depresse della volta cranica che possono necessitare di rimozione chirurgica.

E' utile nella pianificazione prechirurgica del posizionamento di impianti vertebrali e per eventuali controlli postoperatori

L'esame TAC consente uno studio accurato del SISTEMA NERVOSO, degli ORGANI TORACICI, ADDOMINALI e dell'APPARATO MUSCOLO-SCHELETRICO.

- L'esame TAC è altamente sensibile e specifico nell'identificazione di lesioni di tipo infiammatorio e neoplastico anche di piccole dimensioni: è in grado, quindi, di identificare la causa di malattia e la presenza di metastasi IN ANTICIPO rispetto alla radiologia convenzionale.

- Durante l'esame è possibile effettuare biopsie TAC guidate per successivi esame citologico ed istologico in grado di portare ad una DIAGNOSI DEFINITIVA.

- Le immagini acquisite possono essere utilizzate dal veterinario per pianificare una eventuale chirurgia (esatta sede, estensione, margini della lesione) e, nel caso di neoplasie, per valutare il coinvolgimento dei tessuti circostanti, dei linfonodi regionali e di metastasi a distanza OTTIMIZZANDO LA QUALITA' DELL' OPERATO MEDICO.

- L'esame TAC è RAPIDO e permette di gestire col minimo rischio possibile anche i pazienti critici.