

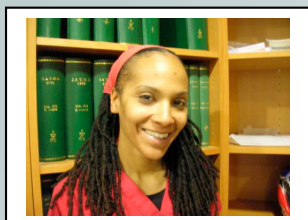
Reparto Medicina d'Urgenza

Attivo dalle 20.00 alle 8.00
365 giorni all'anno

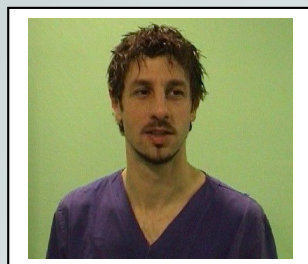


Tutti quelli che bevono di questo rimedio guariranno...
eccetto quelli che non vorranno aiuto, moriranno.
Per questo, è chiaro che si perde solo nelle malattie incurabili

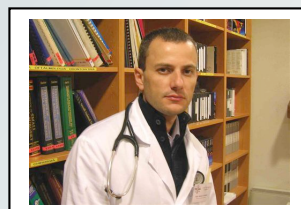
“GALENO”



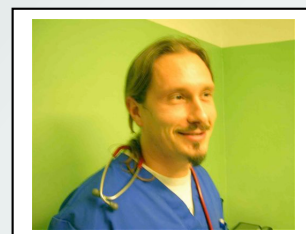
*Dott.ssa
Sirà
Sidibè*



*Dott.
Marco
Bertoli*



*Dott.
Valerio
Di Marzio*



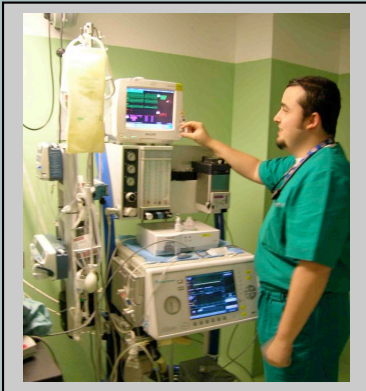
*Dott.
Paolo
Gaglio*

**I quattro medici responsabili
del Reparto di Pronto Soccorso Notturno**

Cosa garantiamo ai nostri pazienti ed ai loro proprietari?

*Il massimo dell'impegno ai pazienti
e la massima trasparenza ai
proprietari*

**Il nostro lavoro è fondato su un'esperienza decennale in
campo di Pronto Soccorso e la mettiamo al servizio dei
nostri pazienti**



**Uno dei cinque
anestesiisti reperibili
per eventuali
chirurgie "notturne"
A disposizione
sempre anche 2
chirurghi**

*Quali sono i nostri mezzi
diagnostici la notte?
Quelli del giorno...*

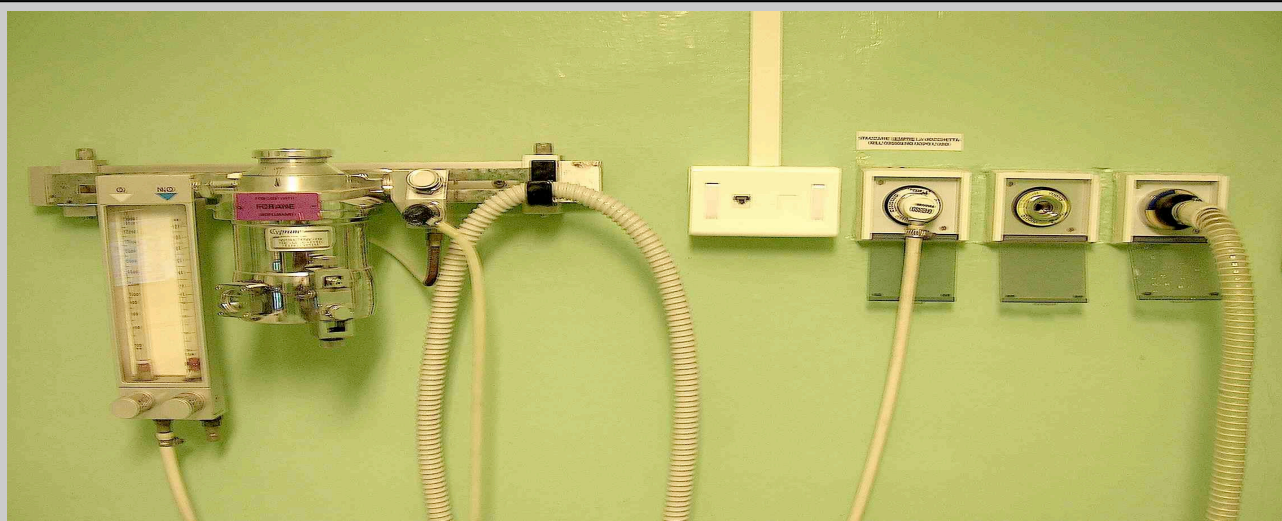
**"24 ore su 24
365 giorni all'anno
4 medici in sede"**

**L'EMOGASANALIZZATORE è l'unica
macchina che permette la
misurazione dei gas disciolti nel
sangue (Ossigeno ed Anidride
Carbonica). La nostra macchina
permette anche la misurazione di
tutti gli elettroliti (Sodio, Potassio,
Calcio ionico e Cloro) in pochi
secondi
Un'eccezionale macchina
"salvavita"**





Due apparecchi per eseguire radiografie di alta qualità in pochi secondi



In ogni ambulatorio bocche per ossigenoterapia immediata ed aspiratori per liberare rapidamente le vie aeree da secrezioni. La prima necessità è sempre quella di avere le vie aeree libere per garantire buona ossigenazione



La rapida misurazione della pressione arteriosa in un paziente critico. Cali di pressione sotto valori "soglia" sono tra le principali cause di morte



In caso di indicazione clinica è possibile effettuare anche un'ecografia "notturna"

Quando un paziente è critico?

Un paziente viene definito critico quando

- Ha problemi respiratori gravi
- Emorragie imponenti
- Disturbi di circolo o pressori
- Disturbi elettrolitici (Sodio, Potassio, Calcio...)
- Aritmie cardiache
- Convulsioni
- Grave depressione del sensorio
- Grave disidratazione per perdita di liquidi
- Ha ingerito sostanze pericolose



Roma
P.zza Carpegna 52

Telefono: 06/660681

Nel nostro ospedale possiamo escludere o diagnosticare ognuna di queste problematiche e "stabilizzare" il paziente quando possibile (riportare i parametri vitali nella norma).

Talvolta queste procedure necessitano di ore o di una notte intera.

Il paziente la mattina può tornare dal suo medico curante o rimanere ricoverato per accertamenti secondo il volere del proprietario e/o del suo medico